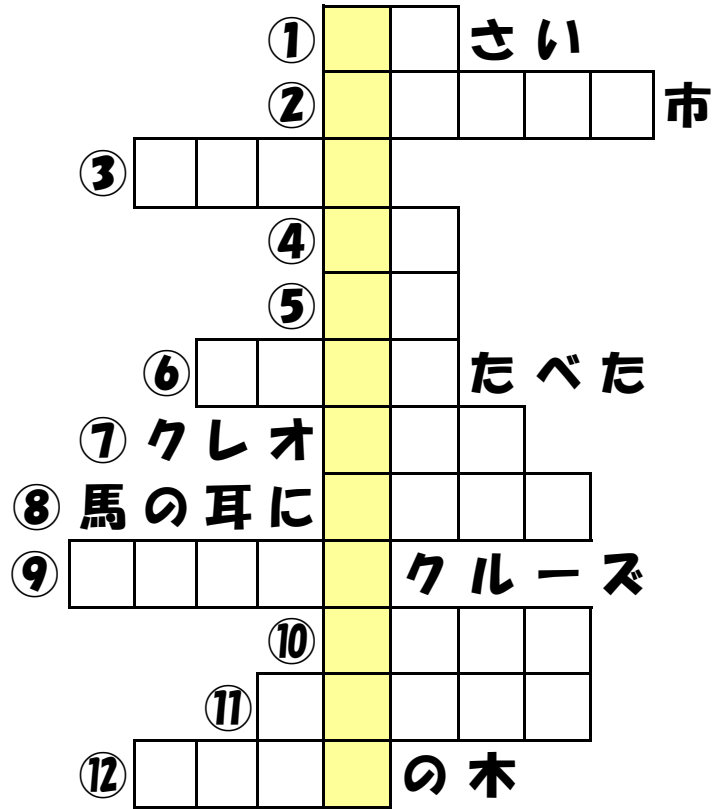


## 第2問

### としょかん たんけん オリエンテーリング

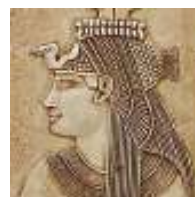
さいごの もんだいは



↓  
にあります

- ①のカギ せんきよ選挙で とうひよう投票ができるのは さい〇〇歳をこえてから。  
☆ **すうじがふたつはいります**
- ②のカギ ことしの7月 がつ中越 ちゆうえつ沖じしんで おお大きなひがいをうけたのは  
にいがた けん県の し〇〇〇〇市。 げんしりよく原子力発電所が まち町にあります。  
☆ **しんぶん**にまいにち **きじが**でています
- ③のカギ 「あした」の はんたい反対は「きのう」。では、「あさって」の  
はんたい反対は「〇〇〇〇」。  
☆ **「はんたいごじてん」**があります
- ④のカギ まるめた なかごはんの中に うめぼ梅干しや いサケなどを入れて  
〇〇で ま巻いたり しおごま塩をまぶしたりする た食べ物 ものは「おにぎり」。  
☆ **「ひゃっかじてん」**で「おにぎり」をひいてみよう

- ⑤のカギ 「<sup>どうろ</sup>道路」の「<sup>じ</sup>道」という字は「<sup>〇〇</sup>」とも読めるよ。  
 ☆「<sup>かんじじてん</sup>かんじじてん」に<sup>ちょうせん</sup>ちょうせん!
- ⑥のカギ ♪ <sup>しろやぎ</sup>しろやぎさんから おてがみ ついた  
<sup>くろやぎ</sup>くろやぎさんたら <sup>〇〇〇〇</sup>たべた ♪  
 (童謡「<sup>やぎ</sup>やぎさん <sup>ゆうびん</sup>ゆうびん」)  
 ☆ <sup>うた</sup>うたのほんは「<sup>767</sup>767」の <sup>しょか</sup>しょか
- ⑦のカギ <sup>せかい</sup>世界<sup>さんだい</sup>三大<sup>びじょ</sup>美女のひとりで  
<sup>エジプト</sup>エジプトの<sup>じょうおう</sup>女王<sup>ひと</sup>だった人の  
<sup>なまえ</sup>名前は「<sup>クレオ</sup>クレオ<sup>〇〇〇</sup>〇〇〇」です。  
 ☆「<sup>じんめい</sup>じんめい<sup>じてん</sup>じてん」かな?
- ⑧のカギ 【<sup>ことわざ</sup>ことわざ】いくら<sup>ちゅうい</sup>注意しても <sup>きこ</sup>聞こうと  
 しなかったり <sup>ききめ</sup>ききめがなかったりすること  
 「<sup>うま</sup>馬の<sup>みみ</sup>耳に<sup>〇〇〇〇</sup>〇〇〇〇」といいます。  
 ☆ <sup>これ</sup>これは「<sup>ことわざ</sup>ことわざ<sup>じてん</sup>じてん」で
- ⑨のカギ <sup>うえ</sup>うえの<sup>あきお</sup>あきおさんが <sup>か</sup>書いた<sup>ほん</sup>本。  
 「<sup>ぼくらの</sup>ぼくらの<sup>〇〇〇〇〇〇</sup>クルーズ」です。  
 ☆ <sup>けんさく</sup>けんさく<sup>パソコン</sup>パソコンを <sup>つかって</sup>つかってみよう
- ⑩のカギ 「<sup>じてんしゃ</sup>自転車」は <sup>ひと</sup>人が<sup>あし</sup>足で<sup>はし</sup>ペダルを<sup>ふん</sup>ふんで<sup>はし</sup>走る「<sup>〇〇〇〇</sup>」。  
 「<sup>じどうしゃ</sup>自動車」は <sup>エンジン</sup>エンジンによって<sup>しゃりん</sup>車輪を<sup>まわ</sup>回して<sup>はし</sup>走る「<sup>〇〇〇〇</sup>」。  
 ☆「<sup>ひゃっか</sup>ひゃっか<sup>じてん</sup>じてん」より「<sup>こくご</sup>こくご<sup>じてん</sup>じてん」が <sup>べんり</sup>べんり
- ⑪のカギ <sup>ちず</sup>地図<sup>なか</sup>の中で <sup>きごう</sup>この記号は「<sup>〇〇〇〇〇</sup>〇〇〇〇〇」を<sup>いみ</sup>意味しています。  
 ☆ <sup>こうい</sup>こういう<sup>とき</sup>ときは「<sup>ひゃっか</sup>ひゃっか<sup>じてん</sup>じてん」の <sup>でばん</sup>でばん
- ⑫のカギ <sup>きょうごく</sup>きょうごく<sup>まち</sup>町の「<sup>まち</sup>町の<sup>き</sup>木」は <sup>〇〇〇〇</sup>〇〇〇〇の<sup>き</sup>木です。  
 ☆ <sup>きょうごく</sup>きょうごく<sup>ちょう</sup>ちょうの <sup>あんな</sup>あんな<sup>い</sup>ない<sup>パンフレット</sup>パンフレット



⑦のヒント



⑨のヒント



⑪のヒント

**よくできました!**

さあ! <sup>さいご</sup>さいごの<sup>もんだい</sup>もんだいの <sup>ばしょ</sup>場所へ <sup>いそ</sup>急ごう!

ゆうがくかん  
**湧学館**